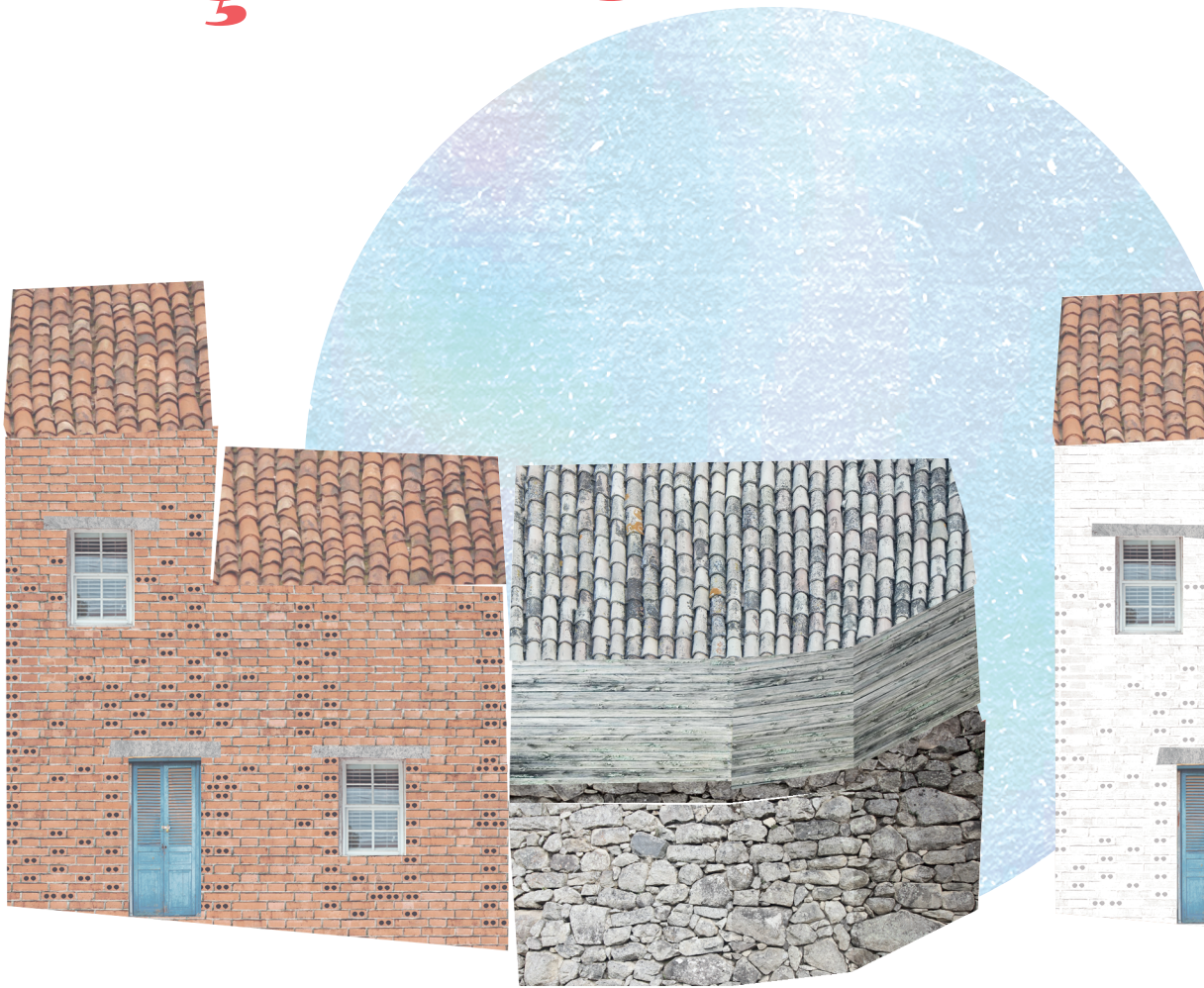


# PLUG-IN FAÇADES



## Alzado ZONA 01. ESTADO INICIAL

En la ZONA 01 nos encontramos una fachada a medias. Lo que en un principio habíamos por alto como una zona anodina cambió radicalmente cuando ajustamos nuestra forma de ver la fachada. Reflexionada, descubrimos el potencial de transformación que este tipo de fachadas puede tener en un pequeño municipio como Valverde de la Vera.



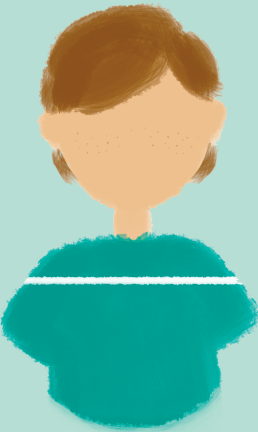
## Alzado ZONA 01. ENMARCAR

Pensamos en la fachada como un lienzo blanco, entroncando con la tradición de encalar las paredes de muchos pueblos. Una acción que delimita la fachada como zona de actuación, que cambia la percepción que tenemos de ella y añade contraste con el resto de elementos que forman la calle.

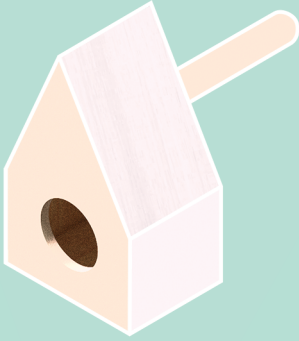
Ersilia - Italo Calvino - Las ciudades invisibles

## PLUG-INS. Hipótesis

**Fina** es una apasionada de las plantas. Su balcón es una explosión de color y cree que una calle sin flores es una calle triste. Su **módulo Geranio Reventón** es una maceta móvil que coloca donde quiere en función de su estado de ánimo con el que despiertan ella y su balcón.



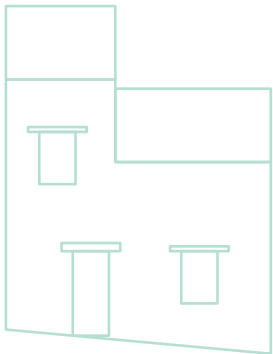
**Josete** se sabe todos los nombres de pájaros de la comarca de la Vera, y algunos más, pero en casa no le dejan tener animales. Su amor por los pájaros le ha llevado a construirse el **módulo Casita**, donde dejará comida todos los días y podrá observar los pájaros de cerca.



**Manu** se levanta con el tiempo justo y apenas le da tiempo a peinarse. Para no llegar al trabajo hecho unos zorros, ha decidido que el **módulo Espejito espejito** será su aliado mañanero al salir de casa. Mejor con algo de luz, para poder verse de noche.

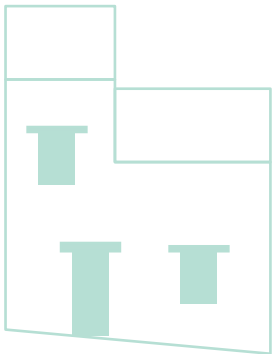


## EL PROCESO



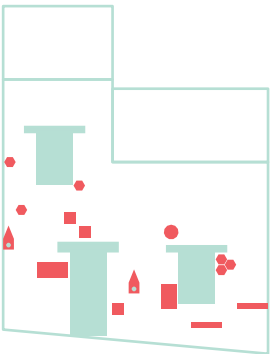
### 1.EL LUGAR

Revitalización de espacios degradados  
Arquitectura rural como soporte



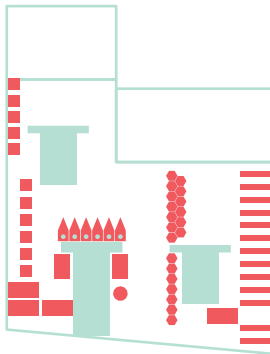
### 2.HOMOGENEIZAR

Valor de lo local  
Ciudad como placa base



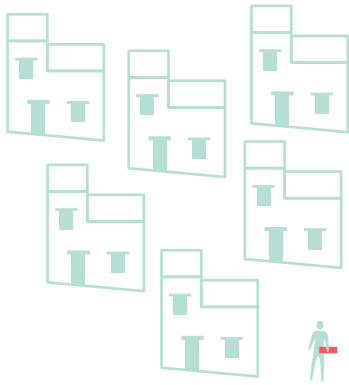
### 3. ENCHUFAR

Fabricación  
Participación ciudadana



### 4.TRANSFORMAR

Capacidad de mutar  
Configuraciones infinitas

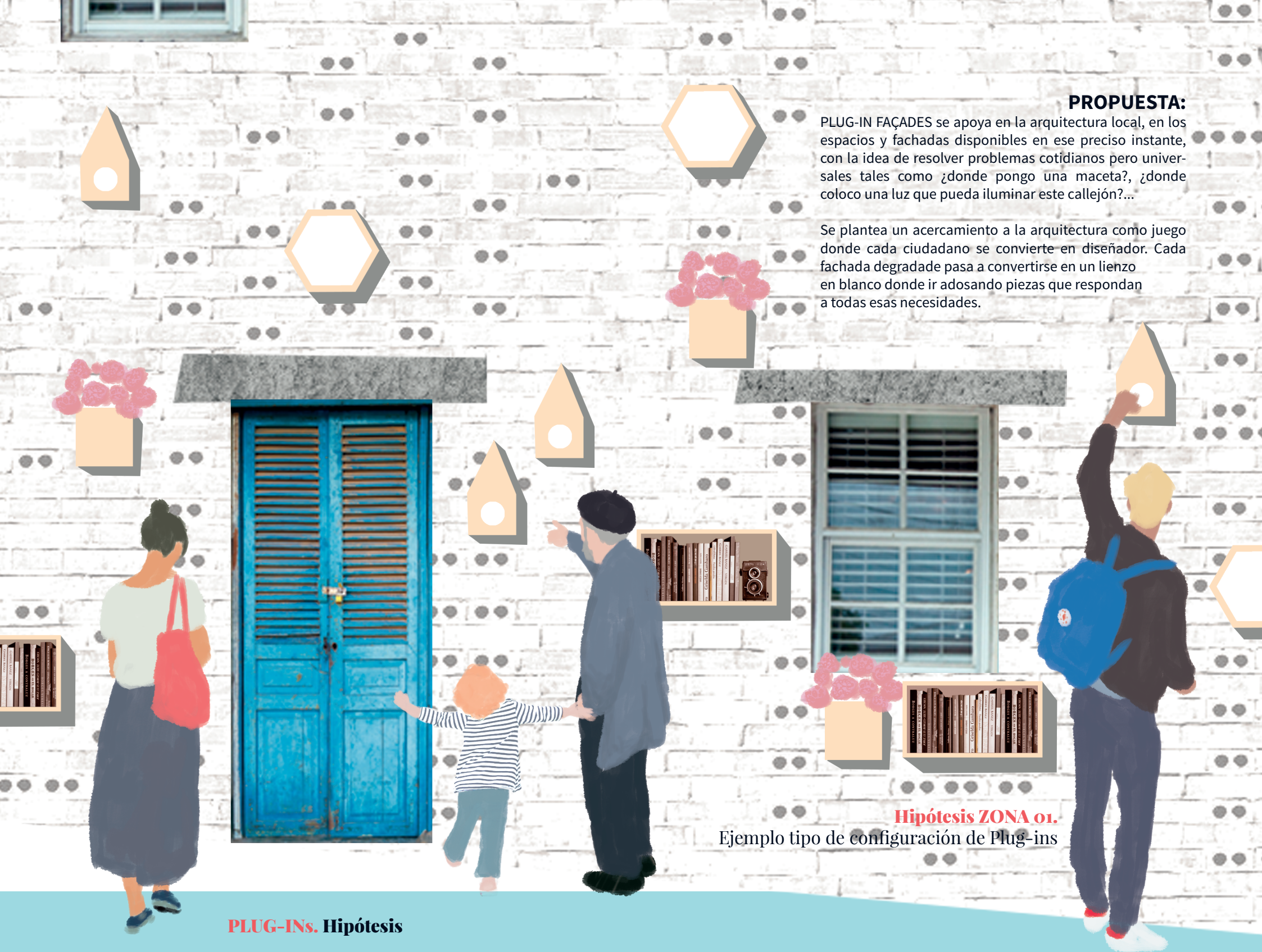


### 5.DESMONTAR

Posibilidad de extenderse y multiplicarse  
Desechos mínimos y reutilizables







**PROPUESTA:**

PLUG-IN FAÇADES se apoya en la arquitectura local, en los espacios y fachadas disponibles en ese preciso instante, con la idea de resolver problemas cotidianos pero universales tales como ¿donde pongo una maceta?, ¿donde coloco una luz que pueda iluminar este callejón?...

Se plantea un acercamiento a la arquitectura como juego donde cada ciudadano se convierte en diseñador. Cada fachada degradada pasa a convertirse en un lienzo en blanco donde ir adosando piezas que respondan a todas esas necesidades.

**Hipótesis ZONA 01.**

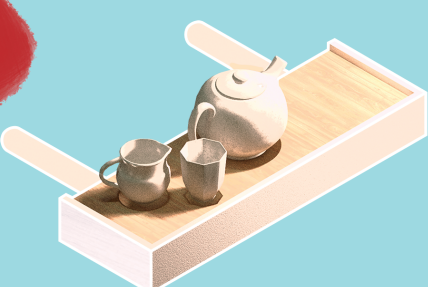
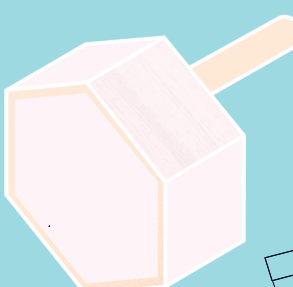
Ejemplo tipo de configuración de Plug-ins

**PLUG-INS. Hipótesis**

**Miguelito** tiene miedo a la oscuridad. Tanto tanto, que duerme con una lucecita encendida toda la noche y no quiere pasar por calles oscuras. Su **módulo Luciérnaga** le permite jugar hasta tarde en la calle, o ponerlo en la fachada frente a su ventana para que todos los niños de la calle puedan dormir tan tranquilos como él.

**Marina** es una devoradora de libros desde que tenía 5 años. Colecciona tantos ue empiezan a ser un problema, así que ha decidido comenzar a hacer *bookcrossing* en el pueblo, y el **módulo Biblioteca** será uno de los primeros puntos para que los habitantes de Valverde de la Vera intercambien sus libros por otros nuevos.

**Eduarda** y sus vecinas tienen la costumbre de charlar en la calle durante las tardes. A veces les dan ganas de tomarse un cafelito juntas, así que entre ellas han diseñado el **módulo Poyete 17.00h**, donde apoyan la cafetera, las tazas y algún que otro dulce mientras se ponen al día.



Valverde de la Vera. Trama Urbana  
Leyenda

- áreas propuestas por la organización
- áreas con posibilidad de ser intervenidas

\*Fuente: Google Maps.

**LOCALIZACIONES**

PLUG-IN FAÇADES es una estrategia de **revitalización urbana**. Nos interesan las periferias, lo inacabado, lo que preferimos no ver y no fotografiar. Lo feo, lo maleable y lo que puede llegar a ser pero aún no lo vemos.

Este potencial que tiene la **ciudad** de funcionar **como una placa base** para los plug-ins que construiremos lo encontramos especialmente en las **zonas 1 y 3**.

Además, hemos detectado una **trama de fachadas inacabadas** en las que se podría intervenir de forma similar. Esta trama de fachadas usa el crecimiento natural del pueblo como campo de trabajo sobre el que asentarse, superponiendo esta red con el resto de tramas ya existentes en Valverde de la Vera: **trama urbana**/trama de canalizaciones de agua/ **trama de PLUG-IN FAÇADES**/ trama de calles tejidas/ **SUPERTRAMA**.





### Verbena.

Las fiestas de verano de Valverde descubren un municipio diferente al caer la noche. Las viviendas se cubren de luz y color y los habitantes salen a bailar hasta el amanecer.



### Feria del Libro.

Huyendo del bullicio de las plazas y los lugares céntricos, las calle se convierten en improvisadas bibliotecas y bancos de lectura en los que pasar la tarde tranquilamente.



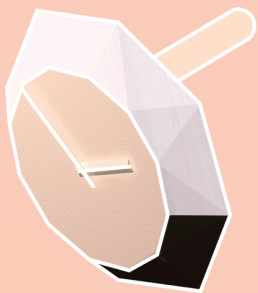
### Fachadas de Primavera.

Las calles se llenan de vida y colores con el buen tiempo, y los balcones se convierten en un festival de colores y olores que se extienden por todo el pueblo, alegrando a los viandantes.

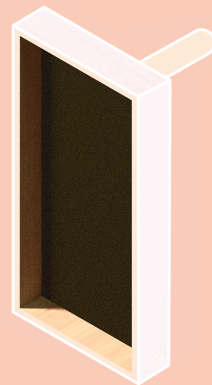


## PLUG-INS. Hipótesis

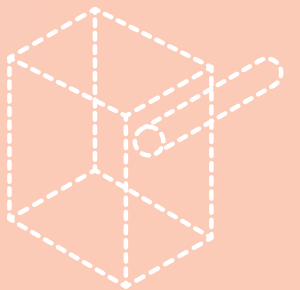
**María** es el chica más despistada del pueblo y raro es el día que no llega tarde al trabajo. En un esfuerzo por remediarlo, ha fabricado el **módulo Tic-tac**, para controlar que no se le va el santo al cielo mientras va andando de casa al trabajo.



**Antonio** nunca dice que no cuando le piden un favor, pero no quiere pasarse el día haciendo recados. Para esto ha inventado el **módulo Porfi**, una pizarra donde cada uno apunta o pega algún favorcillo que necesite de forma puntual, y extender por el pueblo la cadena de colaboración vecinal.



**¿Y ahora qué?** Todos estos módulos han sido imaginados según las necesidades de alguien. La idea es animar a todos los habitantes del pueblo que quieran fabricarse el suyo e instalarlo en la fachada de la intervención. Acabado el festival, podrás llevarte a casa tu pieza como recuerdo, o incluso instalarla en otro rincón del pueblo.



## CALENDARIO

25-28 JULIO

PLUG-IN FAÇADES funcionará **online y offline**. Un día después de la notificación del jurado, comenzaremos a publicar los planos de los módulos que nosotros diseñamos. Podrás descargar toda la información desde **pluginfacades.tumblr.com**

28 JULIO-14 AGOSTO

Durante estas fechas abriremos un perfil de **facebook** e **instagram** específico, donde, junto con el tumblr, iremos volcando nueva información de la **instalación** y los módulos.

14 - 18 AGOSTO

Semana de montaje de la instalación. Se plantearán **talleres** donde enseñaremos cómo se fabrican las piezas, y ayudaremos a montarlas e instalarlas.

18 AGOSTO - ∞

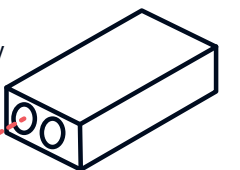
Una vez desmontado **SUPERTRAMA**, cada habitante podrá llevarse la pieza que ha construido para la instalación...o buscarle un nuevo lugar en el pueblo y hacer de PLUG-IN FAÇADES un **proyecto infinito**.



pluginfacades.tumblr.com

## MONTAJE

La base de los plug-ins es la **colaboración** y el **reaprovechamiento** de materiales a pequeña escala.



### ladrillo gafa.

Las piezas de ladrillo perforado son la base de PLUG-IN FAÇADES. Aprovecharemos las perforaciones para usarlos como anclajes de las piezas ligeras que se adosen al muro, siendo fácilmente desmontable y estable.

### poste de madera.

Estos cilindros de madera adosarán la pieza que hayamos diseñado al muro que hace de soporte mediante tornillos o clavos.

