

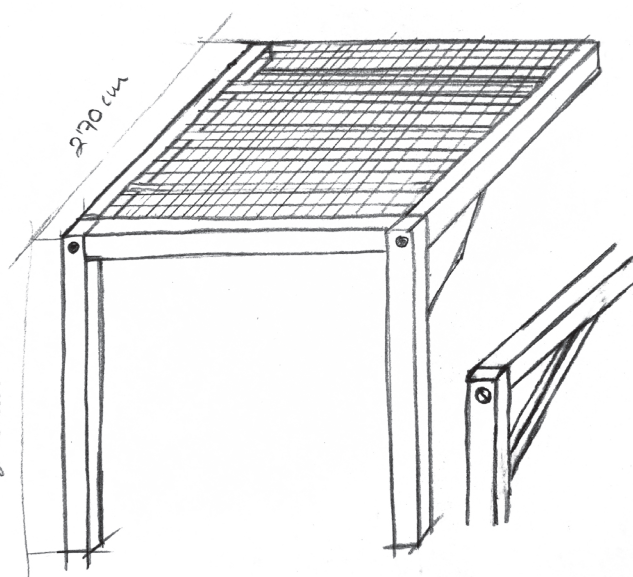
dosier detallado >>
título
memoria explicativa
memoria descriptiva

>>Volumen de color (Mini Fab lab de Construcción de Colores)

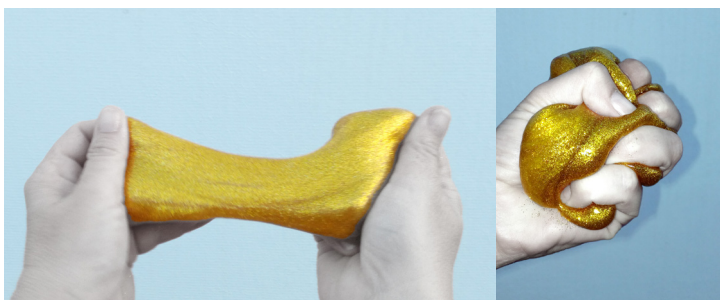
Construcción colectiva de un artefacto de colores a través de la experimentación con materiales sensitivos y expandiíiiiidos.

Experimentaremos con SLIME un material muy “trendy” entre el colectivo infantil y juvenil, que se caracteriza por tener una textura gelatinosa y colores diversos.

Después de generar entre todas, grandes cantidades de este material sorpresivo, se utilizará para una intervención artística en el espacio público. Una actividad de construcción, a todo color, que ofrecerá a Vivares un pequeño espacio con sombras de colores, y que su proceso en si se podrá disfrutar como un Fab Lab lúdico y festivo.



Construcción sencilla de madera atornillada y rejilla fina, en la cubierta o parte superior. La propuesta está preferentemente enfocada a realizar en el Espacio Cultural (multiusos), por la motivación que argumentamos seguidamente. Igualmente, con una adaptación, dicha propuesta podría ser instalada en otros lugares como la Plaza del Concilio, la Plazoleta del Sol o el Parque Vegas Altas del Guadiana





Se trata de compartir un proceso lúdico y creativo, de construcción con familias, vecinas y vecinos de Vivares. A los jóvenes les entusiasma este tipo de material y en los mayores despierta mucha curiosidad. Por eso, los primeros días nos acercaremos a las vecinas, a las asociaciones, a colectivos para invitarles

a participar en la fiesta creativa, también como voluntarias y voluntarios.

Construiremos una estructura de madera atorillada y rejilla.

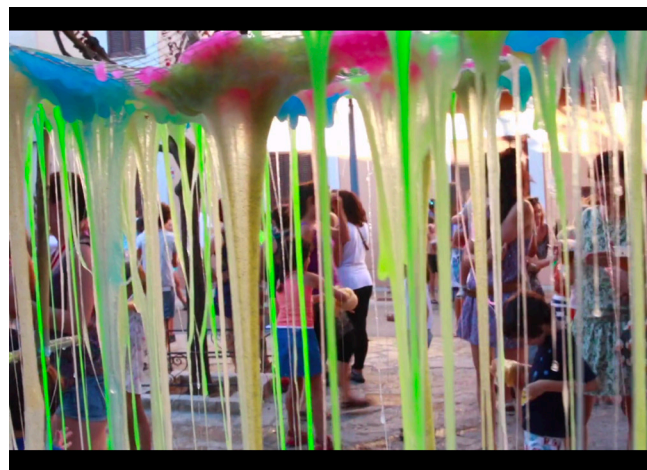
Si fuera posible, con la ayuda de voluntarias y voluntarios, a las que convocaremos a una diná-

mica relacional: “Pamboli 2.0”, una merienda Balear, como pretexto para fomentar la participación, combinando “ingredientes” de “ultramar” para un encuentro preparativo, poniendo sobre la mesa intercambios de ideas y una explicación de la acción.

La acción central será el día 12 con una fiesta sensorial y táctil en la elaboración conjunta del slime. Experimentaremos añadiendo texturas y colores a la mezcla (pigmentos, purpurina, etc.).



A continuación iniciaremos una dinámica de gunitado de masas de color sobre la estructura construida. Lanzando el slime, este se engancha en la rejilla y poco a poco se va filtrando a través de ella, creando estalactitas de colores.



Las estalactitas de slime crean formas coloridas hasta que se paran cuando se secan.

Se trata también de generar una experiencia cultural, visual y táctil en un ambiente divertido, con la música de algún DJ local, y promover la participación de todas y todos.

El material se ira secando y quedará un pequeño porche a la entrada principal del salón cultural. Un espacio de complicidad, para comentar, criticar sobre las propuestas que se realicen. Una pequeña ágora cultural, para simbolizar el espacio que naturalmente se genera frente a la salida de un cine, teatro, donde surgen los comentarios y valoraciones espontáneas.

El color posiblemente, se convierta en un referente visual del salón cultural.

La construcción final está basada en experimentos previos que ha realizado aatomic lab para garantizar su viabilidad y durabilidad durante el festival.

#construcción, #maker #IntervenciónColaborativa #participación #EspacioPúblico #salónCultura #AcciónLúdica #experiencial #sensorial



. Memoria descriptiva de adecuación al entorno

>Antecedentes

Intervención en el edificio del Salón de Cultura Multiusos, inaugurado en el año 2002 y de arquitectura sencilla, austera y prefabricada.

La intervención pretende ser un nexo entre el continente y el contenido. Vincular e identificar el edificio con la Cultura, a través de la co-creación de un nuevo espacio exterior.

El impacto visual, por contraste, debe invitar a la curiosidad, generar expectativa sobre los actos que se celebran en el mismo. Generamos una nueva sombra de colores para las horas más duras de sol durante el día, y de noche también tendrá algunos puntos luminiscentes.

Selección de la ubicación:

Nos interesa la Cultura, y nos motivó la sencillez del centro, como un lienzo en blanco al que se debía dar un cambio para adecuarlo al uso para el que está destinado,



y colaborar para que las vecinas y vecinos lo sientan como propio interviniendo en su co-creación.

Características

Se trata de una construcción de carácter efímero, de madera, rejilla y slime, pero estable. El anclaje en el soporte, en este caso la fachada del Salón Cultural Multiusos, se practicarán 4 orificios que no van a superar los 0,8 milímetros de diámetro. La estructura es reversible, de mínimo impac-

to directo con el edificio actual.

Durabilidad

Las características del slime (material compuesto) se transforman durante el periodo de secado, varía el volumen y el tono. Una vez se ha secado completamente (48 horas) se mantiene estable sin alteraciones, según nuestras propias experiencias previas durante más de un año.